



Paris

Poids des cartables des élèves à Paris

Présentation des principaux résultats des pesées effectuées à Paris dans le cadre de l'opération nationale de pesée des cartables organisée par la FCPE.

FCPE Paris 14 rue d'Astorg – jeudi 29 novembre 2007



Paris

Poids des cartables des élèves de CM2 à Paris

Résultats individuels

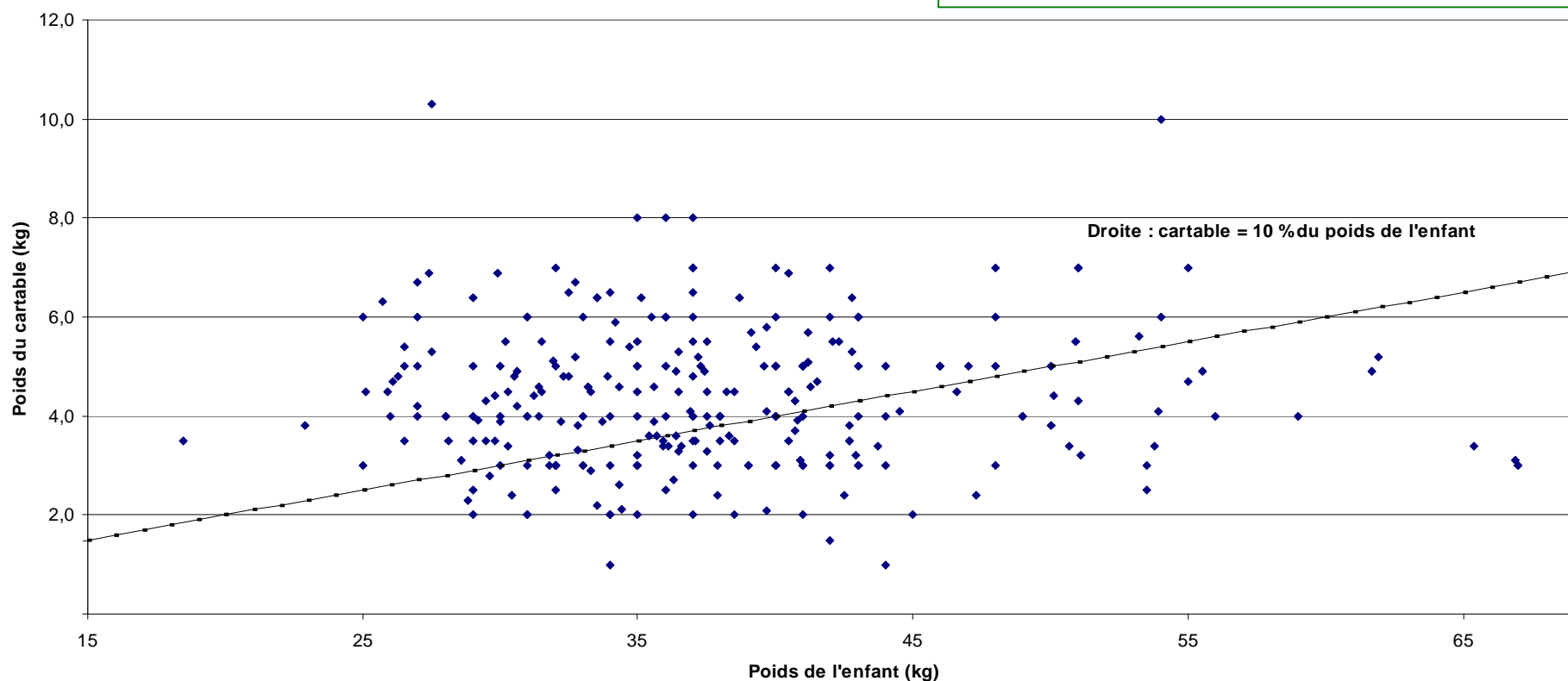
62% de cartables dépassent 10% du poids de l'enfant.

20% de cartables dépassent 15% du poids de l'enfant.

base 297 pesées

Elémentaires Paris

Poids moyen du cartable = 4,4 kg



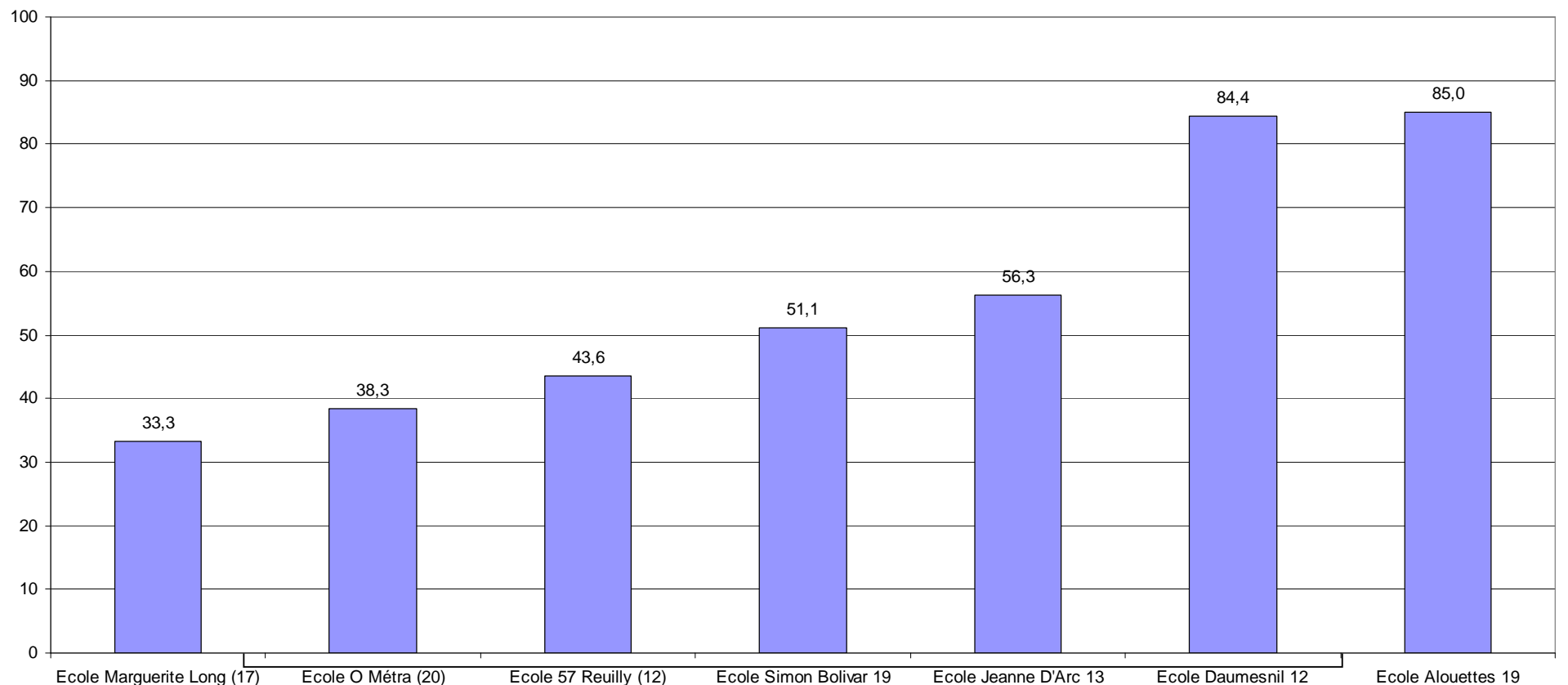


Paris

Poids des cartables des élèves de CM2 à Paris

Résultats par école
Des situations très différentes...à analyser localement
base 297 pesées

taux de cartables en surpoids



Source : Opération nationale FCPE Pesée des cartables 2007 : résultats parisiens



Paris

Poids des cartables dans les collèges à Paris

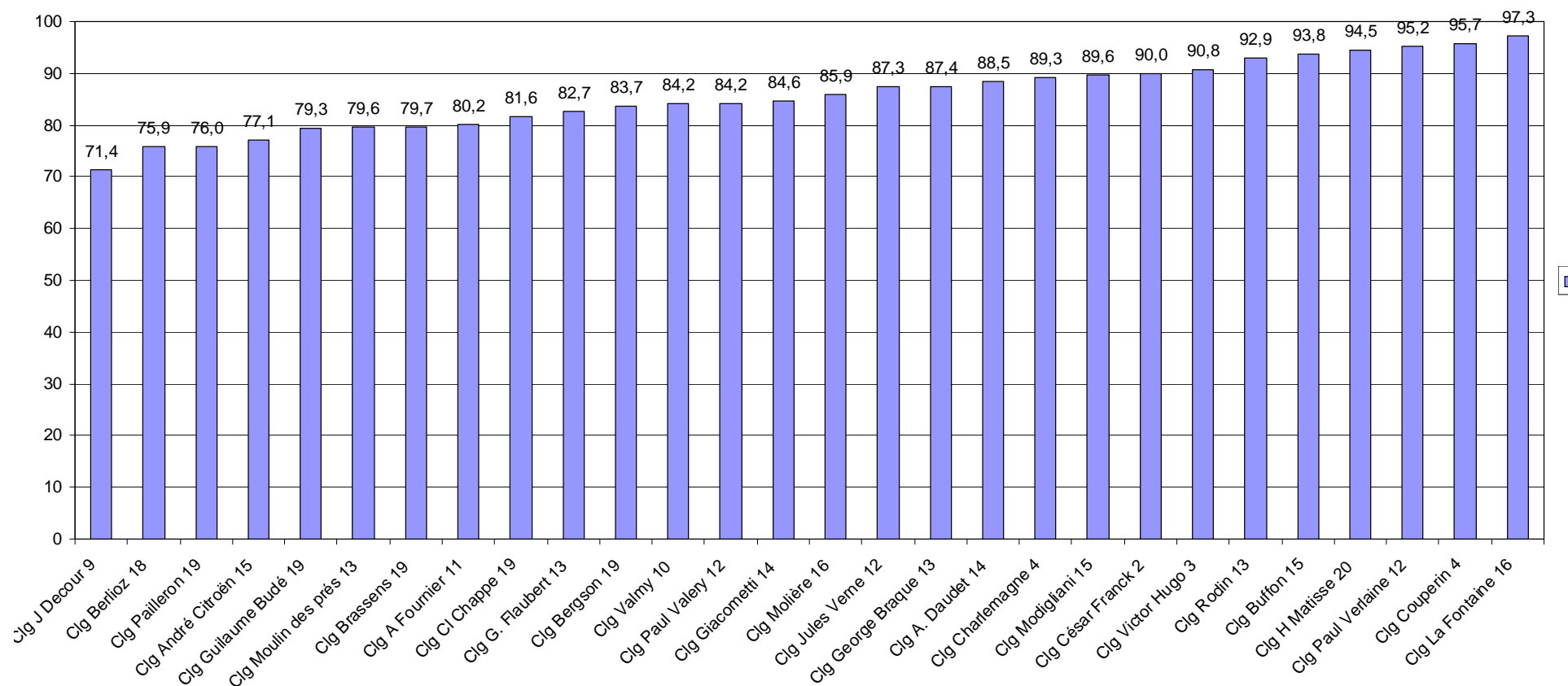
Résultats par collège

85% de cartables dépassent 10% du poids de l'enfant.

base 2497 pesées relevées dans 28 collèges

Pas d'effet établissement significatif

taux de cartables en surpoids



Source : Opération nationale FCPE Pesée des cartables 2007 : résultats parisiens



Paris

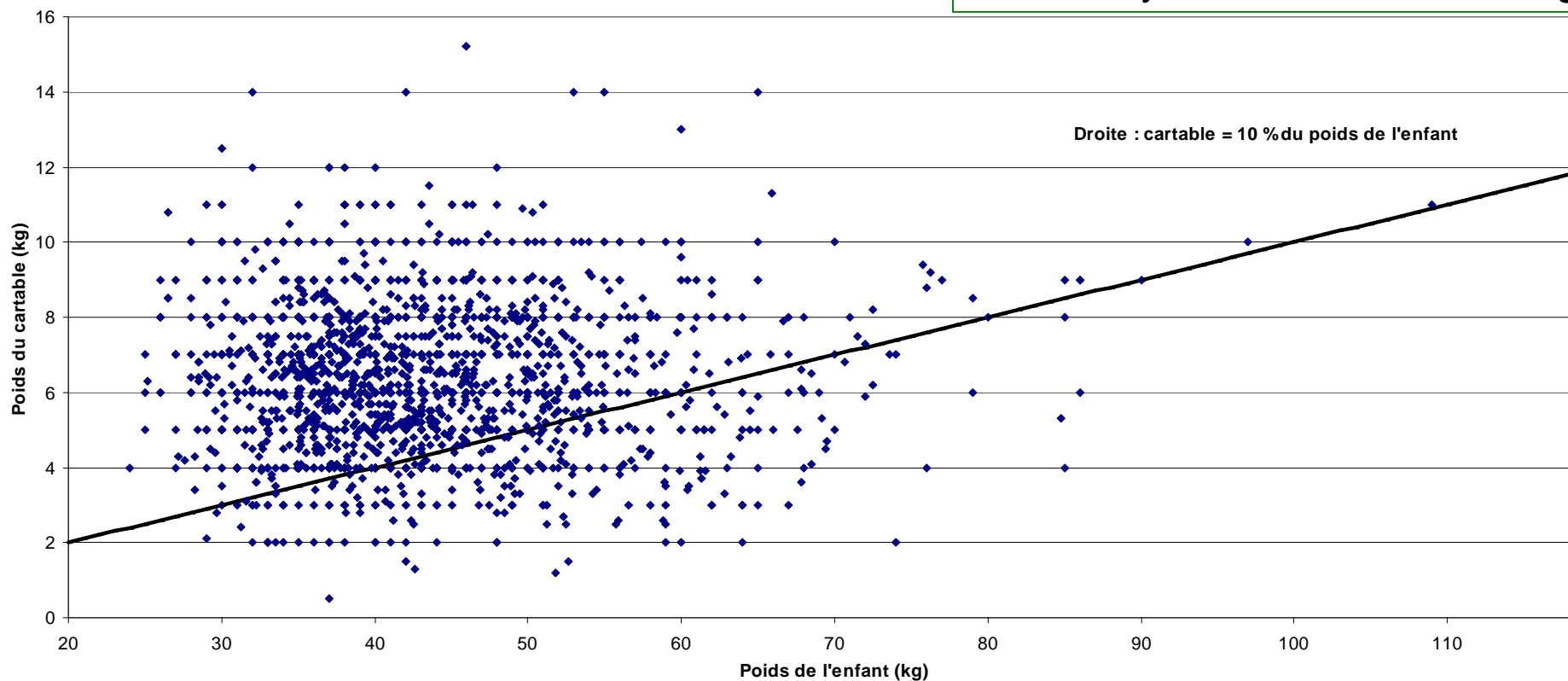
Poids des cartables des élèves de 6^e et 5^e à Paris

Résultats individuels

85% de cartables dépassent 10% du poids de l'enfant.
18% (453) de cartables dépassent 20% du poids de l'enfant
base 2497 pesées

Collèges Paris

Poids moyen du cartable = 6,4 kg





Paris

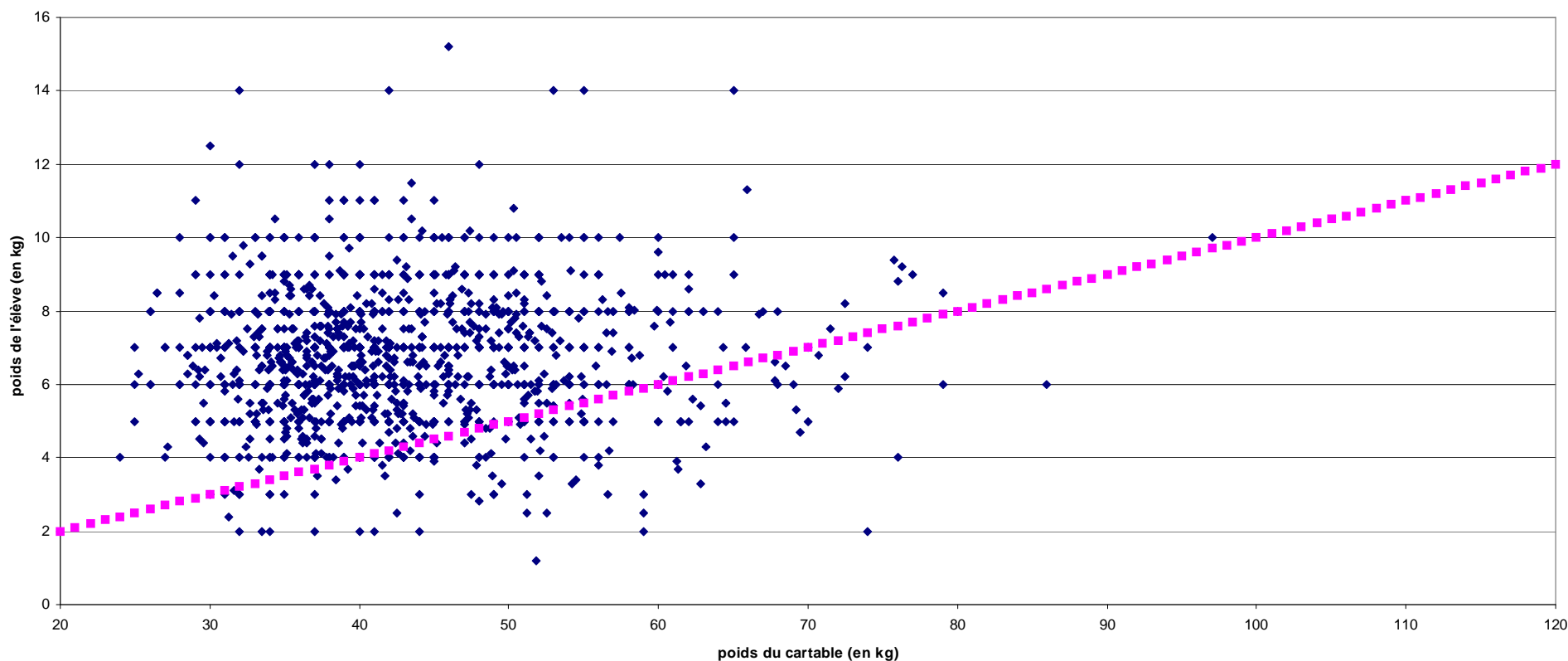
Poids des cartables des élèves de 6^è et 5^è à Paris

Résultats individuels élèves demi-pensionnaires

90% de cartables dépassent 10% du poids de l'enfant.

base 1502 pesées

Poids moyen du cartable = 6,7 kg





Paris

Poids des cartables des élèves de 6^e et 5^e à Paris

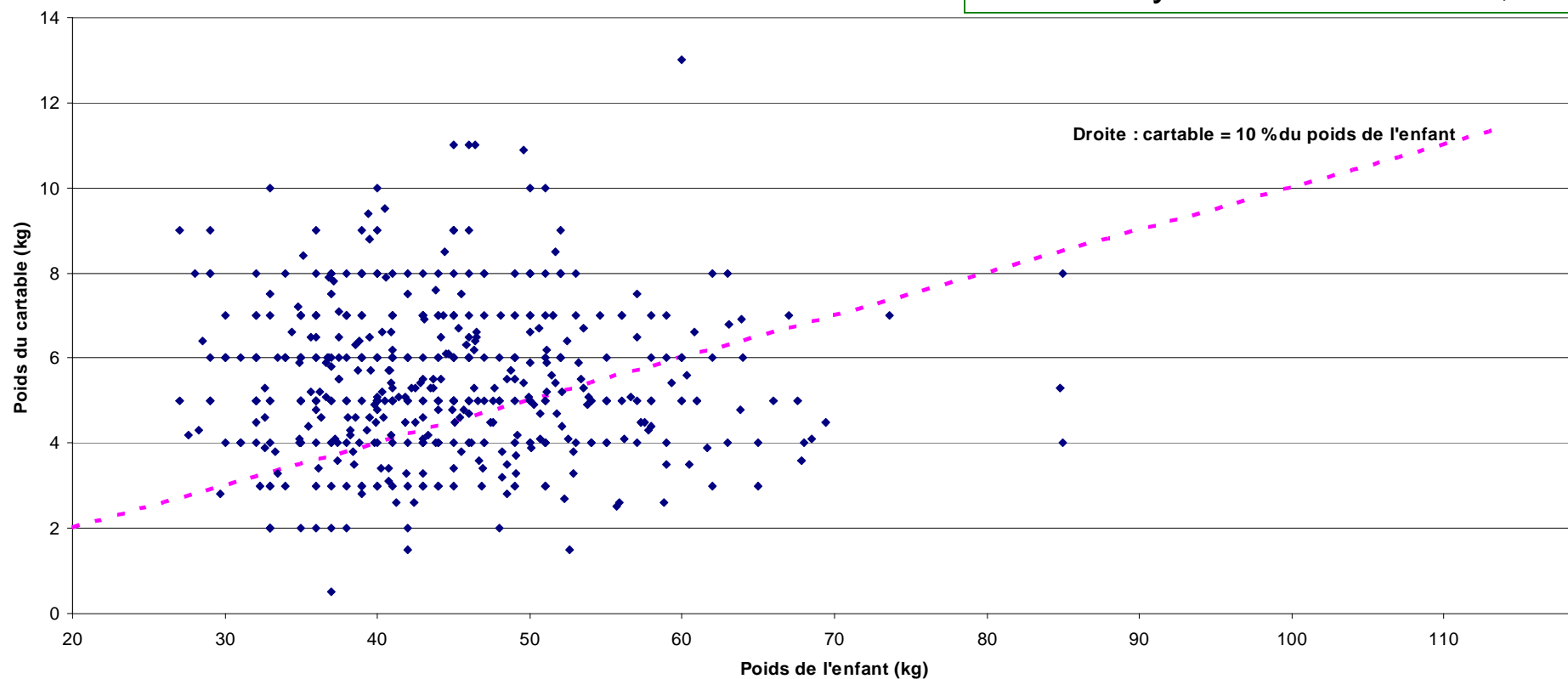
Résultats individuels élèves externes

69% de cartables dépassent 10% du poids de l'enfant.

base 530 pesées

Collèges Paris

Poids moyen du cartable = 5,5 kg



Source : Opération nationale FCPE Pesée des cartables 2007 : résultats parisiens



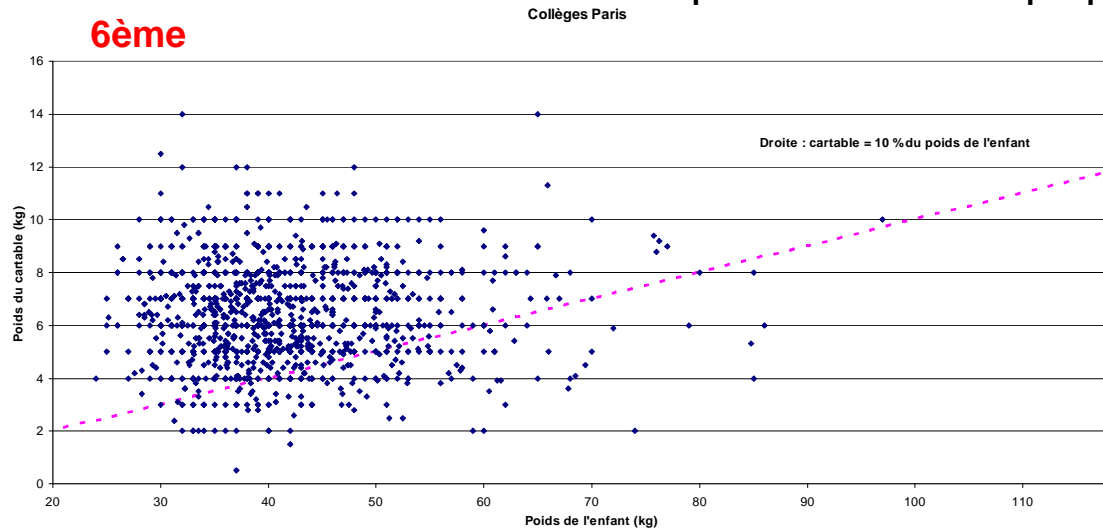
Poids des cartables des élèves de 6^{ème} et 5^{ème} à Paris

Résultats individuels élèves

Paris

Les cartables des 6^{èmes} pèsent en moyenne le même poids que ceux des 5^{èmes}...mais pas les élèves qui pèsent 4kg de moins.

6^{ème}



Résultats individuels élèves 6^{ème}

88% de cartables dépassent 10% du poids de l'enfant.

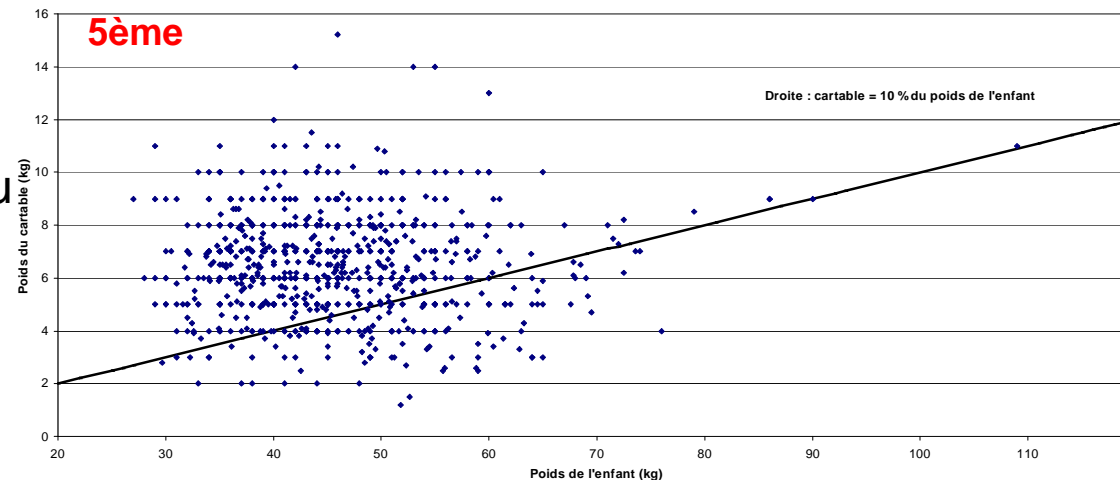
Poids élève 41,4kg – cartable 6,5kg
base 1500 pesées

Collèges Paris

Résultats individuels élèves 5^{ème}

82% de cartables dépassent 10% du poids de l'enfant.

Poids élève 45,5kg – cartable 6,5kg
base 864 pesées





Paris

Poids des cartables des élèves de 6^e et 5^e à Paris

Critère « présence des affaires d'EPS dans le sac »

L'EPS ne génère pas de surpoids particulier

	nombre de pesées	poids moyen cartable	poids moyen élève	surpoids moyen cartable	taux de cartable en surpoids
affaires de sports dans le sac = oui	198	6,5	42,9	2,3	85%
affaires de sports dans le sac = non	974	6,5	43,3	2,4	85%
affaires de sports dans le sac = NSP	1325	6,4	42,8	2,3	85%



Paris

Poids des cartables des élèves à Paris

Conclusions

- Le nombre de mesures recueillies rend incontestable le constat de la gravité de la situation
- En collège les 6ème ne font pas plus mal leur cartable que les 5ème, leur seul tort est d'être plus légers.
- Le statut externe ou demi-pensionnaire n'explique pas le surpoids
- Les affaires d'EPS ne génèrent pas de surpoids.

Perspectives

- Dans chaque CA d'établissement ou conseil d'école, élaboration d'un plan d'allègement des cartables. (base circulaire académique, objectif à inclure dans le projet académique + actions du département de Paris)
- Au-delà du poids des cartables, la station assise dans de mauvaises positions a des conséquences dramatiques.
 - équipement des écoles/collège de mobilier ergonomique
 - programme d'éducation vertébrale



Paris

Poids des cartables des élèves à Paris

Vos propositions ?

Vos plans d'action ?